

# ERASMUS+

*GUIDE DE VOYAGE - BRUXELLES 2025*

GÉREZ VOTRE  
BUDGET ERASMUS  
INTELLEGGEMENT!

DÉPLACEZ-VOUS FACILEMENT  
À BRUXELLES EN PRENANT  
UN ABONNEMENT

GOÛTEZ LA BELGIQUE!  
FRITES, GAUFRES ET  
CHOCOLAT, UN VRAI RÉGAL

ÉTUDIANTES:  
ALBA FERNÁNDEZ FERNÁNDEZ  
ITZIAR VÁZQUEZ OSTOLAZA



# LA PHASE DU POULPE

Participer au programme Erasmus+ demande un peu d'organisation avant le départ.

Voici notre expérience pour vous aider à mieux préparer votre séjour!

## Réunion d'information

Les étudiants sélectionnés ont participé à une **réunion informative** organisée par la coordinatrice Erasmus+.

Elle nous a présenté les **objectifs** du programme et nous a donné des détails importants comme l'adresse e-mail de la personne que nous devons contacter.

De plus, elle nous a expliqué les **documents** à préparer avant le voyage. Pour faciliter la communication, un groupe WhatsApp a été créé.

Après la réunion, chaque étudiant devait signer et remettre la **convention de financement** accompagnée des documents nécessaires, tels que les billets d'avion, la preuve d'hébergement et l'**assurance**. Signer également un **accord d'apprentissage Erasmus+**.

Une fois ces démarches complétées, l'école a versé **80% de l'aide financière** sur leur compte bancaire afin de couvrir leur séjour Erasmus+.

## Premiers préparatifs: achats de vols et recherche de l'hébergement

La première chose que nous avons fait c'est réserver les **vols**. Nous l'avons fait sur Internet.

Pour **aller à Bruxelles**, Alba a pris un vol pour Cologne, en Allemagne en profitant le week-end pour faire un peu du tourisme avant le début du programme. Puis, elle a pris un train pour Bruxelles, un trajet d'environ deux heures seulement. Pour le retour, elle a réservé un vol direct Bruxelles-Las Palmas, très pratique. Itziar a volé vers Bruxelles avec une escale à Madrid sur Iberia Express, profitant de la subvention canarienne. Depuis l'aéroport, top conseil: utiliser Bolt. Environ 25-30€ et hop, direction le centre sans souci.

En ce qui concerne le **logement**, Alba a choisi une chambre dans un coliving que elle a cherché sur AirBnB. Il se trouvait proche de la Gare du Midi, à seulement 25 minutes à pied du centre-ville. La localisation semblait donc parfaite. Itziar a réservé aussi sur AirBnB, un petit appart cosy à Ixelles, un quartier charmant, bien desservi et rempli de cafés, restos et boutiques. De là, la Grand-Place, l'une des plus belles du monde, n'était qu'à 25 minutes à pied. Parfait pour découvrir Bruxelles en toute tranquillité!

Avant de prendre une décision, n'hésitez pas à contacter la **coordinatrice Erasmus** à Bruxelles. Elle pourra vous guider dans cette recherche car elle connaît bien la ville.

Un conseil: **gardez bien tous vos tickets et confirmations d'achat**, ils peuvent être utiles pour des remboursements ou en cas de problème.

Finalement, on a aussi souscrit une **assurance voyage** couvrant toute la durée du séjour. C'est essentiel pour être protégé en cas d'imprévus.

Avant le départ, on a dû passer un **test de connaissances en français en ligne**. L'examen dure environ 2 à 3 heures. Préparez-vous un thé et installez-vous confortablement pour le faire tranquillement.

Enfin, on a eu une **réunion en visioconférence** avec Rocío, la coordinatrice du programme à Bruxelles. Elle nous a expliqué comment fonctionnent les cours, les horaires et nous a donné des informations utiles pour l'arrivée. Avec ces préparatifs bien faits, vous partirez plus sereinement pour votre aventure Erasmus+.



# LA PHASE DE L'AIGLE



## “Vigilance d’aigle: l’essentiel du programme en ligne de mire”

### COURS À CRESCENDO CVO

Il y a plusieurs endroits pour les cours.

Nous étions à Rhode, Tervuren et Mechelen.



Les **cours** dans les différents centres de Crescendo CVO, c’est une vraie expérience! Un mélange de cultures, des profs géniaux et des gens super sympas qui nous accueillent chaleureusement. C’est l’occasion de profiter de chaque moment, de ne pas avoir de vergogne et d’être participatif dans toutes les activités. L’immersion linguistique est un cadeau qu’on doit valoriser! On a même fêté un anniversaire là-bas, celui d’un étudiant qui tombait le même jour que celui d’Alba. On a chanté, soufflé les bougies et savouré de délicieux gâteaux belges!



## “Réponses à toutes vos questions du quotidien”

### Où manger?

Les jours de classe, il est conseillé d’apporter un tupper avec repas maison car dans les environs des classes il n’y a pas d’offre de restauration (ainsi vous économiserez sur les dépenses).

N’oubliez pas votre thermos d’eau, vous pouvez le remplir gratuitement dans les différentes académies.

### Comment se déplacer en Belgique?

Une option est d’obtenir une carte MOBIB (peut être utilisé par plusieurs personnes) pour 6 € dans l’un des multiples KIOSQUE et recharger avec des bonus de 10 voyages (18,90 €).

### Est-il sûr de voyager en Belgique?

Bruxelles est une grande ville et il faut être attentif à l’existence des “pickpockets”. En cas de vol, aller au commissariat de police pour porter plainte.

# LA PHASE DE L'AIGLE



## Découvrez la gastronomie belge!

Bienvenus en **Belgique**, un pays où la gastronomie est un véritable art de vivre! Aimez-vous bien manger? Asseyez-vous et lisez attentivement!

### LES FRITES:

Dorées, croustillantes à l'extérieur et fondantes à l'intérieur, elles sont un incontournable. Dégustez-les avec une bonne sauce (l'andalous, la samuraï ou la brasil sont très populaires).



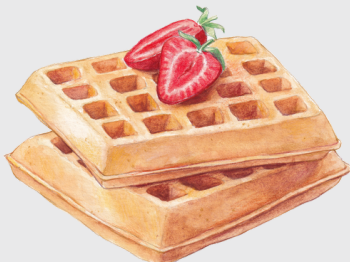
### LES MOULES:

C'est LE plat belge par excellence! Les moules sont souvent préparées à la marinière, avec du vin blanc, du céleri et des oignons. Servies avec des frites, elles forment une combinaison parfaite.



### LES GAUFRES:


Il en existe deux types principaux: la gaufre de Liège, caramélisée et légèrement croquante grâce à ses morceaux de sucre perlé, et la gaufre de Bruxelles, plus légère, idéale pour être accompagnée de garnitures savoureuses. Parmi les toppings les plus appréciés, on retrouve le chocolat fondu, les fraises fraîches, et le beurre salé, parfait pour ceux qui aiment le contraste sucré-salé. Que vous les dégustiez dans une rue animée ou dans un salon de thé cosy, ces gaufres sont une véritable invitation au plaisir!



### LA CARBONADE FLAMANDE:

Un plat traditionnel et réconfortant. Il s'agit d'un ragoût de bœuf mijoté lentement dans une sauce à base de bière brune, d'oignons et de pain d'épices. La viande devient fondante et imprégnée de saveurs légèrement sucrées et caramélisées.

De plus, une de nos professeures nous a recommandé ce restaurant pour locaux:


 **Nuetnigenough**, un restaurant à Bruxelles qui sert des plats typiquement belges.

## Soif?

### LA BIÈRE BELGE:

La Belgique est le paradis des amateurs de bière, avec plus de 1500 variétés!

Que vous aimiez les bières blondes, brunes ou fruitées, vous trouverez votre bonheur. Un lieu incontournable pour en profiter :

 **Le Delirium Café** (situé en plein centre-ville). Ce bar est mondialement connu pour sa collection impressionnante de bières venant de tous les horizons. C'est l'endroit idéal pour se détendre et goûter des saveurs uniques.



## Gluten-free? Pas de souci!



Si vous êtes cœliaque ou vous avez une intolérance au gluten (c'était le cas pour Alba), vous pouvez quand même profiter de la cuisine belge! Alba utilisait l'application **"Find Me GF"**, qui permettait de trouver facilement des restaurants proposant des plats sans gluten. Une super astuce pour manger sans risque tout en se régalant!

**BON**  
appétit

# LA PHASE DE L'AIGLE

## Le paradis du chocolat!

Voici quelques photos de nos petits plaisirs coupables...



## Moyens de transport à Bruxelles



Se déplacer à Bruxelles n'est pas compliqué. Nous avons utilisé le train, le bus, le tram et le métro.

Il ne faut pas oublier que Crescendo Rhode se trouve dans une autre zone, donc si vous achetez la carte Mobib (6€), vous pouvez opter pour les formules Brupass XL, qui vous permettent de voyager en transports publics à Bruxelles et dans les environs (24,5€ pour dix trajets). Nous vous recommandons cette option car Rhode est l'école la plus fréquentée.

Si vous voyagez en train, le billet doit être validé avant de prendre le train. Vous pouvez utiliser les machines de validation disponibles à la gare pour cela.

De plus, vous pouvez combiner plusieurs transports pendant une heure (par exemple, le métro et le tram), cela s'appelle la correspondance.

Attention, le contrôleur peut passer, alors mieux vaut éviter une amende!

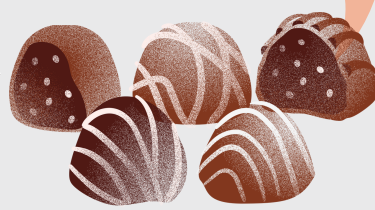
La Belgique est un lieu très réputé pour son chocolat. Des marques emblématiques comme Neuhaus et Leonidas sont présentes partout, offrant des pralines et des chocolats de qualité supérieure.



**Otto Waffle Atelier (Bruges)**

Gaufre avec sauce au chocolat noir, glace à la vanille, fèves de cacao crues et sarrasin grillé!

Pour les passionnés de chocolat, ne manquez pas le musée Choco Story Brussels. Là-bas vous pourrez même participer à un atelier de chocolat, où vous apprendrez à créer vos propres pralines et à maîtriser les techniques de fabrication. Il faut réserver à l'avance.



**The Sister Brussels Café**

Betterave et framboises à l'intérieur, garnies de glace à la vanille. Délicieux!

Cependant, si vous souhaitez vivre une véritable expérience et êtes prêts à dépenser un peu plus, nous vous conseillons de chercher les marques torréfacteurs, un gage de qualité et d'authenticité. Ces chocolatiers spécialisés proposent des créations plus raffinées, souvent préparées avec des fèves de cacao de haute qualité.

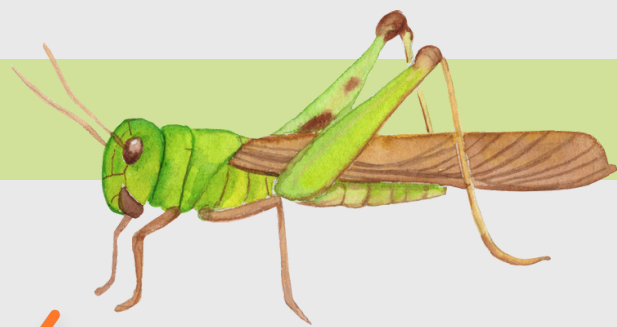


**Veganwaf**

Gaufre au chocolat devant la Grand-Place, au coeur de Bruxelles!

# LA PHASE DU GRILLON

Cri, cri... partager l'expérience



*Decouverte*  
la Belgique

"Grâce aux mercredis sans cours, trois jours de voyage chaque week-end!"



Bruges et Gand (incontournables)



Anvers (sa gare et son ambiance)



Lille (à deux pas de la France)



Louvain (sa bibliothèque)



Namur et sa citadelle



Dinant : maison d'Adolphe Sax



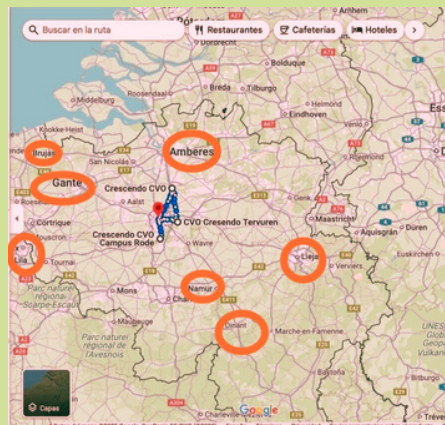
Mechelen et ses ponts sur la rivière Dyle



## Astuces à prendre en compte

Réduction de 50% le week-end: Profitez de cette offre pour voyager à petit prix.

Si vous visitez deux endroits, achetez un aller-retour pour la destination la plus éloignée. Vous pouvez vous arrêter à une station intermédiaire au retour, sans avoir à acheter un nouveau billet.



Flâner

# LA PHASE DU GRILLON

## Prêts pour une session de culture ?



Choco Story Brussels



Musée Horta



Parlement européen



Musée royal de l'Afrique central



Maison Hannon



Musée de la Bande-Dessinée



Musée Oldmasters



Musée Rene Magritte

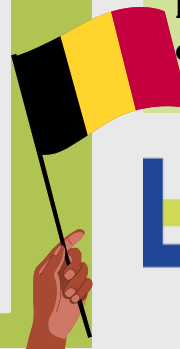
## Conseils à garder en tête

Si vous êtes étudiants ou professeurs, vous pouvez profiter d'une réduction au musée. Il vous suffit de montrer votre carte d'étudiant ou de professeur pour obtenir le discount.

Attention! Presque tous les musées sont fermés le lundi. Tenez compte du fait qu'en Belgique, les musées ferment généralement à 17h ou 18h.

Visiter les musées est une excellente opportunité pour vous immerger dans la langue française.

Notre recommandation est de toujours chercher des informations en français. Même au Parlement européen, les explications en français sont faciles à suivre, ce qui vous permettra de pratiquer la langue tout en découvrant la culture et l'histoire.



# LIVEOI+

EOI Las Palmas de Gran Canaria

P.1 Phase du poulpe: C'est le moment où tout est nouveau et incertain. Vous ne savez pas encore quoi faire, vous explorez et essayez de comprendre ce qui se passe, comme un poulpe qui s'adapte à son environnement.

P.2 Phase de l'aigle: Vous commencez à observer attentivement et à assimiler les informations. Vous êtes prêts à apprendre et à affiner vos compétences, comme un aigle qui scrute son environnement avant d'agir.

P.3 Phase du grillon: Après avoir appris et maîtrisé la situation, vous êtes en mesure de partager vos connaissances et de donner des conseils, comme un grillon qui chante et communique son savoir.



# Alba & Itziar

“Un voyage réussi se construit à plusieurs.”

“Merci à tous ceux qui ont rendu possible cette expérience magique.”

**LIVEOIT**  
EOI Las Palmas de Gran Canaria

